

MOONWELL MW-305 V1.4 GEÇİŞ KONTROL PANELİ KULLANICI KILAVUZU

MW-305 Geçiş Kontrol Paneli, orta ölçekli geçiş kontrol uygulamaları için geliştirilmiş, düşük maliyetli ve yüksek performanslı bir geçiş kontrol panelidir. çalışma modlarda çalışabilir. Offline modda 8000 kullanıcı ve 20000 geçiş olay hafızası bulunmaktadır. Firmamız tarafından geliştirilen yazılım ile kullanılabilceği gibi, full SDK desteği ile üçüncü parti yazılımlara da rahatlıkla entegre edilebilir.



Teknik Özellikler:

- Stand-Alone ve Online çalışma modları
- 8000 kullanıcı hafızası
- 20000 olay hafızası
- Ethernet arabirimi (merkezi kontrol yazılımı için)
 - UDP / TCP
 - UDP Broadcast İle Ağda Cihaz Arama
- 4 adet MoonWell RFID Okuyucu bağlayabilme (RS485)
 - MW-310 Serisi, MW-330 ve MW-340 Serisi
 - MW-130PD ve MW-110IP Serisi (Yakında)
- Dahili 2 röle çıkışı (yazılım ile kumanda edilebilir, süresi ayarlanabilir)
- Kilitli saç pano muhafazası
- 12V 3A güç kaynağı
- Kilitli saç pano

Fonksiyonel Özellikler:

- Yüksek Hız
- 1280 Grup Tanımlayabilme
- Her bir geçiş grubuna ilişkin içerdeki kişi sayısını sınırlayabilme
- Grup Geçiş Özellikleri (Grup içindeki her bir panel için ayrı ayrı ayarlanabilir)
 - İki Tarih Arası Geçiş ve İki Tarih Arası Yasak
 - İki Saat Arası Geçiş ve İki Saat Arası Yasak
 - Haftalık Plan
 - Aylık Plan
 - Günlük Çoklu Plan (Vardiya)
 - Geçiş Sayısı Sınırı
- Farklı Geçiş Kontrol Modlarında Geçiş Özelliği
 - Kart + Şifre, Sadece Kart veya Sadece Şifre
- Günlük veya Zaman Sınırlama Moduna Göre İki Tarih Arası Geçiş Sayısı Girebilme
- Dahili 2 Röle Çıkışını Yazılım veya SDK İle Kontrol Edebilme.
- Ücretsiz Stand-Alonne Kontrol Yazılımı
 - Personel ve Ziyaretçi Modülleri
 - Geçişleri Anlık Olarak İzleyebilme
 - Sistemdeki Panelleri ve Kapıların Durumunu İzleme ve Kontrol
 - Geçiş Raporları

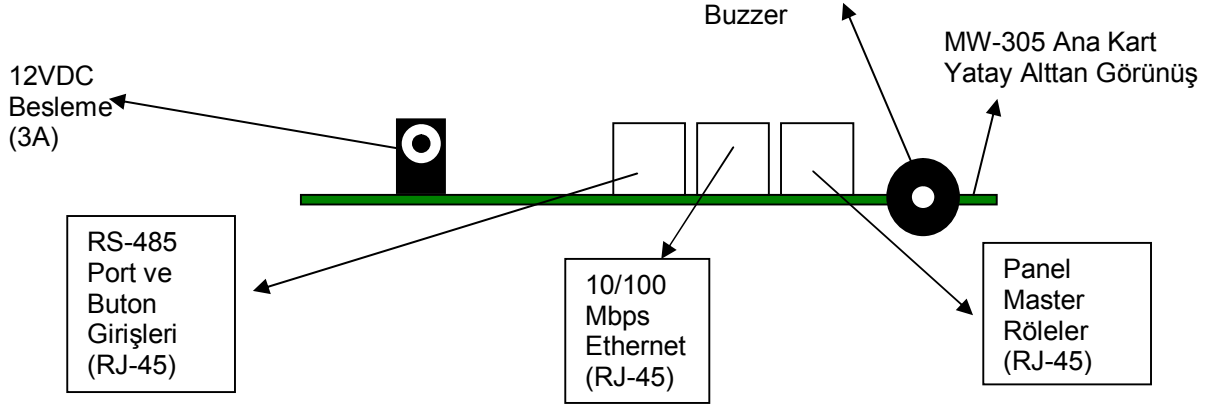
Fabrika Çıkış Ayarları:

Panel ID : 1
IP Adres : 192.168.2.10
Subnet Mask : 255.255.255.0
TCP Port : 5600
Ağ Geçidi : 192.168.2.1
Remote IP Adr : 192.168.2.5
Çalışma Şekli : TCP Server

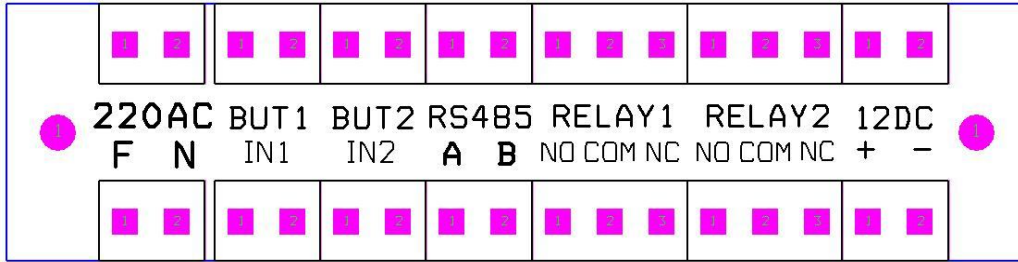
NOT: MW-305 aşağıdaki portları kullanarak UDB Broadcast (Yayın) yapmaktadır. UDP Broadcast hem Global Antipassback için hem de Online İzleme yapılmaktadır. Dolayısıyla cihazın kurulacağı ağda bu portlar için UDP Broadcast'a izin verilmelidir. Ayrıca anti-virüs yazılımlarının ayarlarında buna göre yapılmalıdır.

MW-305'in kullandığı UDP Port Numaraları: **11000, 11001, 4113, 4114**

Bağlantı Ayarları



Bağlantı Klemensleri



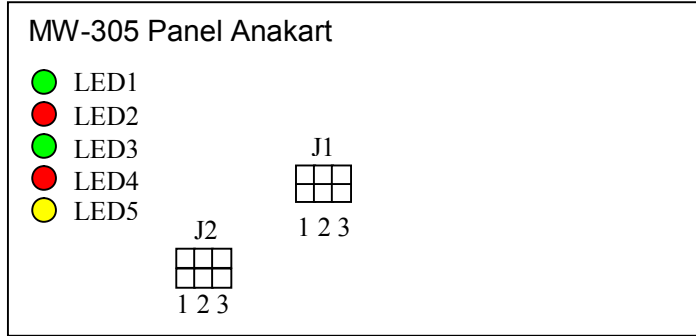
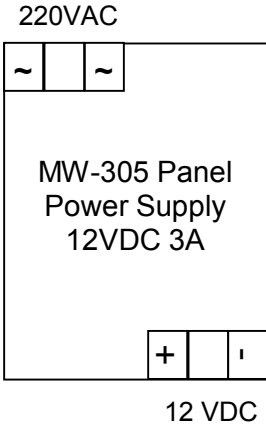
RS-485 Kablo Bağlantısı:

A ----- PEMBE UÇ (MoonWell Reader, MW-310/330/340)
B ----- YEŞİL UÇ (MoonWell Reader, MW-310/330/340)

BUT1: Kullanılmıyor
BUT2: Kullanılmıyor

RELAY1: Master Röle Çıkışı 1
RELAY2: Master Röle Çıkışı 2

Panel Power Supply, LED ve Jumper Tanımları



Jumper'lar

J1 ve J2:

Reader İçin Port Seçimi:



1-2: RS-485 Port



2-3: RS-232 Port

(RS485'te Kalmalıdır)

LED'ler

LED1 (Yeşil) – Reader Haberleşme Durumu:

UHF Okuyucular ile haberleşme işlevini gösterir.

LED2 (Kırmızı) – Online Veri İzleme ve PC Haberleşmesi:

PC ile yapılan veri transferlerinde yanıp söner.

LED3 (Yeşil) – Paneller Arası Haberleşme:

Paneller arası veri transferinde yanıp söner.

LED4 (Kırmızı) – 1sn Flaş:

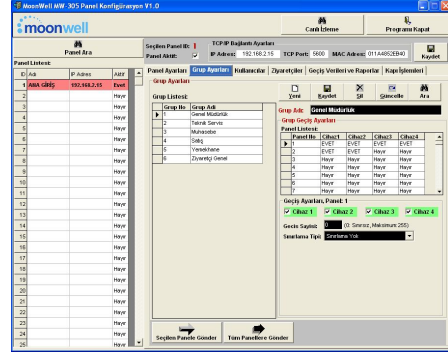
Panel CPU'sunun çalışıyorsa 1sn aralıklarla yanıp söner.

LED5 (Sarı) – Sistem Besleme Voltajı Kontrolü:

Sistemde +5V varsa sürekli yanar.

Konfigürasyon ve Kontrol Yazılımı

MW-305 konfigürasyon ve kontrol yazılımı kullanıcı dostu arabirime sahip ve cihaz ayarlarından raporlamalara kadar panel ilgili tüm işlemleri yapabileceğiniz bir yazılımdır.



Haberleşme Ayarları

MoonWell geçiş kontrol panelinde PC veya host haberleşmesi için Ethernet portu ve geçiş kontrol cihazları içinde RS485 haberleşme portu bulunmaktadır.

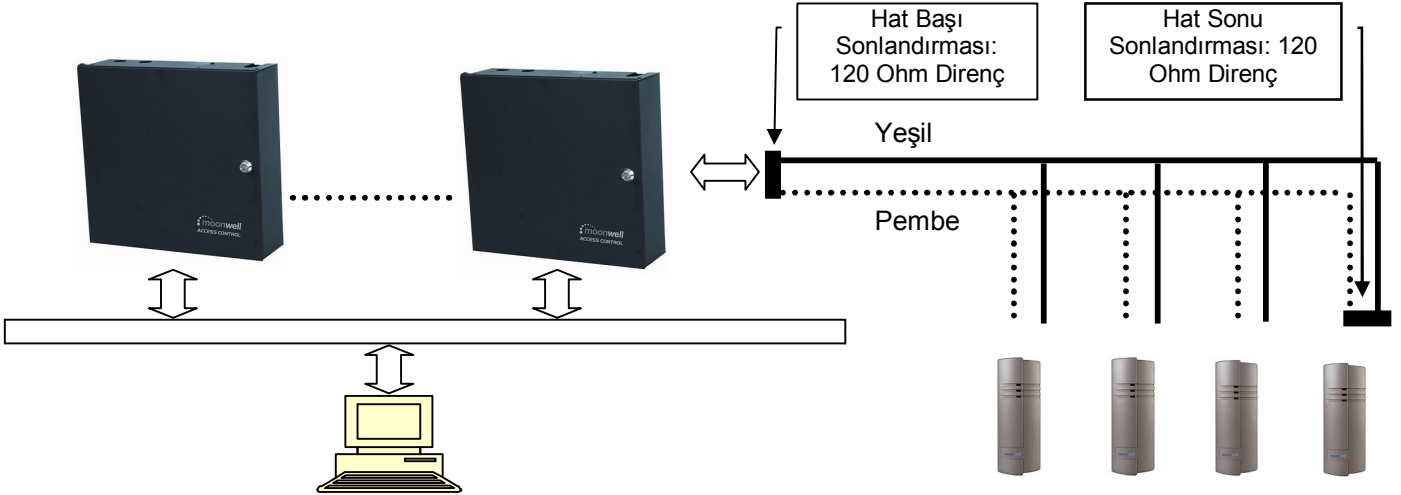
Ethernet (TCP/IP) Portu:

10/100 MBps hızında haberleşme yapılabilir. Standart Cat5/Cat6 kablo kullanılmalıdır.

RS-485 Haberleşme Portu:

MW-305 geçiş kontrol panelinin RS485 portuna 4 adet MW-310 veya MW-330HF (ilerde MW-130PD ve MW-350HF cihazları da) cihazı bağlanabilir.

RS-485 haberleşme sisteminde toplam bus (hat) uzunluğu 1.2 kilometre'ye kadar çıkabilir. Aşağıdaki bağlantı diyagramında da görülebileceği gibi 2 telli kablo Panel'den çıktıktan sonra sıra ile MW-310/330 cihazlarını dolaşmalıdır. Hat uzunluğunun 500-600 metreyi geçmesi durumunda başında ve sonunda sonlandırma yapılması güvenli bir iletişim ortamı sağlayacaktır. Hat başı ve hat sonu sonlandırması hattın her iki tarafına 120 Ohm direnç takılarak yapılabilir



RS-485 Kablo Özellikleri:

RS-485 haberleşme ağında kullanılacak kablonun bükülmüş çift telli (twisted pair) ve her telin de kendi içinde çok-telli yapıda olması gerekmektedir. Tel kalınlığı minimum 0,75mm olmalıdır

Önerilen Kablo Kodu: LIY-ST-CY 2x0,75